

یاد آوری اجزای جمله

و معرفی اسم



مستولیان - دبیرستان فروغ دانش پویا

پیش‌ترمی دانستیم:

۱- برای انتقال پیام از جمله استفاده می‌کردیم.

۲- فعل اصلی‌ترین بخش یک جمله است (انجام کار یا روی دادن حالت)

۲- فعل جمله مشخص می‌کند چند بخش دیگر باید در جمله ظاهر شود.

۳- بعضی از فعل‌ها با نهاد کامل می‌شوند.

۴- برخی از فعل‌ها به مفعول هم نیاز دارند.

۴- گروهی دیگر هم علاوه بر نهاد و مفعول متبعم هم میگیرند.

متولیان - دبیرستان فروغ دانش پویا



به جدول زیر دقت کنید:

فعل	اسم				
	مقدم		مفعول		نهاد
رفت	-	-	-	-	فرهاد
خواند			را	>استان	زرگین
خرید	فروشنده	از	را	کتاب	مینا

پہلے:

بہ کلماتی کہ برای نامیدن چیزی یا کسی بہ کار می‌رود
«اسم» می‌گوییم.

اسم‌ها در جایگاه **نهاد**، **مفعول** یا **متمم** قرار می‌گیرند
و بہ ترتیب **نقش** **نهادی**، **مفعولی** و **متممی** پیدا می‌کنند

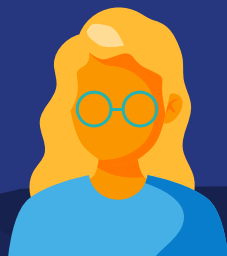
به عبارتی :

اجزای اصلی تشکیل دهنده جمله :
اسم
فعل
هستند

فعل فقط در جایگاه فعلی قرار می گیرد.

اما اسم نقش های مختلفی را می پذیرد . (نهاد- مفعول- متمم)

ساس از توحه شما



مستوليان - دسرستان فروغ دانش پويا

