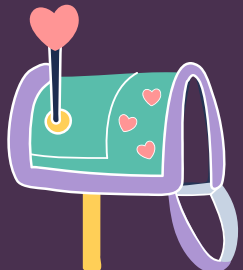




« بِنِ فَعْلِ »



متولیان۔ فروغ دانش



اجزای تشکیل دهنده فعل : ؟!

بن + شناسه و گاهی هم جزء صرفی فعل

رفتم : رفت + م

می خوانم : می + خوان + م



صیغه یا ساخت فعل:

هر فعل شش ساخت (صیغه) دارد.



متولیان - فروغ دانش

شش ساخت زمان حال (مضارع)

جمع	مفرد
می نویس—یم	می نویس—م
می نویس—ید	می نویس—ی
می نویس—ند	می نویس—د

شش ساخت زمان گذشته (ماضی)

مفرد	جمع
نوشتَم	نوشتِیم
نوشتی	نوشتید
نوشت	نوشتند

بن یا ریشه فعل:

*

جزء ثابتی است که در همه ساخت ها تکرار می شود.



*

*

* در زبان فارسی : ۲ نوع بن یا ریشه وجود دارد

۱- بن ماضی

۲- بن مضارع



بنابراین روش بدست آوردن ریشه فعل :

۱- **صَرَفِ** فعل در شش ساخت (صیغه)

۲- **؟**  یک راه ساده



متولیان - فروغ دانش

*





* روش یافتن بن ماضی ؟

* ۱- تبدیل فعل به مصدر

۲- حذف «ن»

مثال: نوشتیم ← نوشتن ← نوشت

بن ماضی

*

*

متولیان - فروغ دانش





* روش یافتن بن مضارع؟

* ۱- ساختن شکل **أَمْرٍ** فعل

۲- حذف «ب» از ابتدای فعل

مثال: می نویسم ← بنویس ← نویس

بن مضارع

*

*

متولیان - فروغ دانش





تمرین: بن ماضی فعل های زیر را بدست آورید:



بن ماضی	مصدر و (حذف ن مصدری)	فعل
آشامید	آشامیدن	آشامیدند
رفت	رفتن	رفتیم
سرود	سرودن	سرودید
افروخت	افروختن	افروختی



بن مضارع فعل های زیر را بدست آورید:

بن مضارع	تبدیل به فعل امر (حذف حرف ب)	فعل
اندیش	بِندیش	می اندیشم
نویس	بِنویس	می نویسم
روی	بِروی	می روید
سپَر	بِسپَر	می سپردیم



* **نکته:** فرقی نمی کند فعل **ماضی** باشد یا **مضارع**
از هر فعلی می توان بن ماضی یا مضارع بدست آورد



می نویسیم: **(فعل مضارع)**

بن ماضی: نوشتن = نوشت
بن مضارع: بنویس = نویس



ریشه ما آدم‌ها، آدابِ ماست

متولیان - فروغ دانش